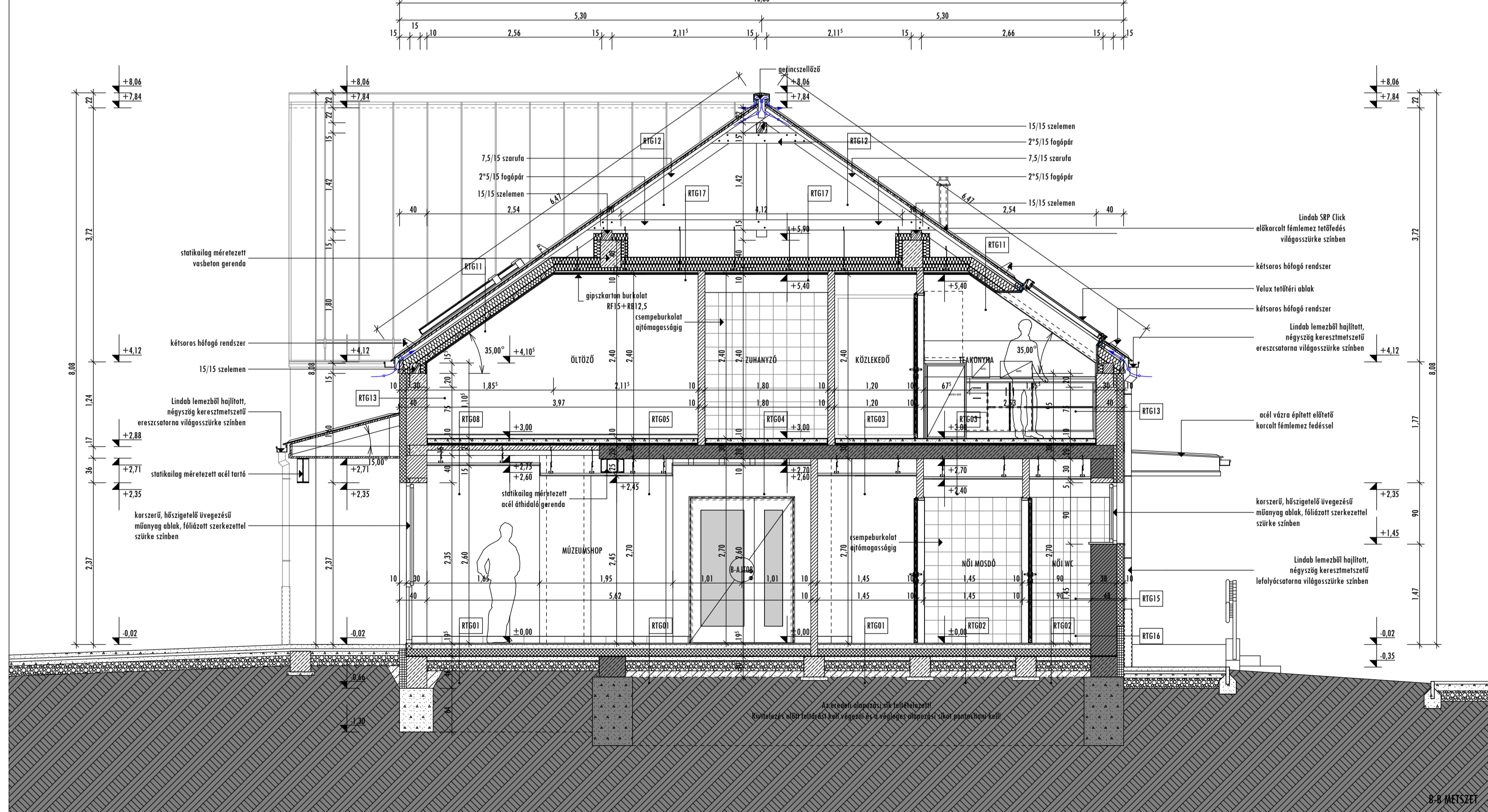


- JELMAGYARLAT**
- MEGELVŐ, MEGMARADÓ SZERKEZET
 - STATIKAILAG MÉRTELEZETT VÁRDELT SZERKEZET
 - BETON SZERKEZET
 - ÉGETETT KERÁMIA (FALAZOTT) SZERKEZET
 - EXTRUDÁLT / EXPANZIÓS POLISZTIRÓLHAB HŐSZIGTELÉS
 - ÁSVÁNY SZÁLAS HŐ- / HANGSZIGTELÉS
 - FA SZERKEZET
 - TÖMÖRÍTETT HOMOKOS KAVICSÁGYAZAT
 - TÖMÖRÍTETT FELTÜLTÉS
 - VÍZSZIGTELÉS
- A ±0,00 szint, a tervezett épület földszinti padlószintje, mely a 102,22 mRF osztályú magasságok feletti meg

- FÖLDSZINTI PADLÓRÉTEGEK:**
- RTG01 - Hűdég burkolatok általános helyeken**
- greslap padlóburkolat
 - flexibilis rögzítőréteg
 - interpolív aljzatkiegyményelő réteg
 - szőlerősített aljzatbeton dilatációs hézagokkal 6,0*6,0 m-es mezőkre osztva, falaknál 1 cm vastag EPS dilatációkúpással előlva
 - 0,2 mm vastag PP/PE fólia elválasztó és védőréteg
 - ásványi szálcsaló akusztikai szigetelés, tisztítás és lépéshang gátlás
 - 4 mm vastag talajnedvségvédelem méretezett SBS modifikált bitumenes vastaglémez vízszigetelés, poliszterfátyal hordozóréteggel, teljes felületű léghégyvesztő szigetelés
 - 0,3-0,5 kg/m² anyagfelhasználású hideg bitumenes méz, elődizserek kelfőltetés
 - Szigetelést fogadó betonoztat, egyenrere bízott, simított felülettel, kavicsréteggel és külső keverésmennyiséggel mentes felső síkkal
 - 0,4 mm vastag PP/PE fólia elválasztó és védőréteg
 - Tömörített homokos kavics feltöltés
 - 136 g/m² felületi tömegű geotextília elválasztó- és védőréteg
 - termett talaj
- RTG02 - Hűdég burkolatok vízvesztés helyiségekben**
- greslap padlóburkolat
 - flexibilis rögzítőréteg
 - Kétkomponensű, cementbázisú kent szigetelés általános helyen 1,0 m magasságig, zabonyozással csomópontburkolat magasságig felvezetve
 - szőlerősített aljzatbeton dilatációs hézagokkal 6,0*6,0 m-es mezőkre osztva, falaknál 1 cm vastag EPS dilatációkúpással előlva
 - 0,2 mm vastag PP/PE fólia elválasztó és védőréteg
 - ásványi szálcsaló akusztikai szigetelés, tisztítás és lépéshang gátlás
 - 4 mm vastag talajnedvségvédelem méretezett SBS modifikált bitumenes vastaglémez vízszigetelés, poliszterfátyal hordozóréteggel, teljes felületű léghégyvesztő szigetelés
 - 0,3-0,5 kg/m² anyagfelhasználású hideg bitumenes méz, elődizserek kelfőltetés
 - Szigetelést fogadó betonoztat, egyenrere bízott, simított felülettel, kavicsréteggel és külső keverésmennyiséggel mentes felső síkkal
 - 0,4 mm vastag PP/PE fólia elválasztó és védőréteg
 - Tömörített homokos kavics feltöltés
 - 136 g/m² felületi tömegű geotextília elválasztó- és védőréteg
 - termett talaj
- EMELETI PADLÓRÉTEGEK:**
- RTG03 - Emeleti padló - meglévő földpálya (általános helyeken)**
- greslap padlóburkolat
 - flexibilis rögzítőréteg
 - interpolív aljzatkiegyményelő réteg
 - Aljzatbeton dilatációs hézagokkal 6,0*6,0 m-es mezőkre osztva, falaknál 1 cm vastag EPS dilatációkúpással előlva
 - 0,2 mm vastag PP/PE fólia elválasztó és védőréteg
 - ásványi szálcsaló akusztikai szigetelés, tisztítás és lépéshang gátlás
 - meglévő, megmaradó vesztben földpálya
 - álmennyezeti tér
 - gipszkarton álmennyezet (álmennyezeti tervek szerint)
 - glettelés, diszperziós festés (sík, monolit álmennyezet esetén)
- RTG04 - Emeleti padló - meglévő földpálya (vízes helyiség)**
- csúszámentes greslap padlóburkolat
 - flexibilis rögzítőréteg
 - Kétkomponensű, cementbázisú kent szigetelés általános helyen 1,0 m magasságig, zabonyozással csomópontburkolat magasságig felvezetve
 - Aljzatbeton dilatációs hézagokkal 6,0*6,0 m-es mezőkre osztva, falaknál 1 cm vastag EPS dilatációkúpással előlva
 - 0,2 mm vastag PP/PE fólia elválasztó és védőréteg
 - ásványi szálcsaló akusztikai szigetelés, tisztítás és lépéshang gátlás
 - meglévő, megmaradó vesztben földpálya
 - álmennyezeti tér
 - gipszkarton álmennyezet (álmennyezeti tervek szerint)
 - glettelés, diszperziós festés (sík, monolit álmennyezet esetén)

- RTG08 - Emeleti padló - új földpálya (PV)**
- 0,2 cm PVC padlóburkolat teljes felületen rögzítve
 - 0,8 cm padlóburkolattal rendszereszen rögzítőrétteg
 - 0,3 cm interpolív aljzatkiegyményelő réteg
 - 0,5 cm Aljzatbeton dilatációs hézagokkal 6,0*6,0 m-es mezőkre osztva, falaknál 1 cm vastag EPS dilatációkúpással előlva
 - 0,2 mm vastag PP/PE fólia elválasztó és védőréteg
 - 1 réteg ásványi szálcsaló akusztikai szigetelés, tisztítás és lépéshang gátlás
 - 10,0 cm statikailag méretezett, kibetonozott trapézlemez földem LTP75+75 mm beton álmennyezeti tér
 - 1 réteg gipszkarton álmennyezet (álmennyezeti tervek szerint)
 - 1 réteg glettelés, diszperziós festés (sík, monolit álmennyezet esetén)
- RTG09 - Emeleti padló - új földpálya (nem parketta)**
- 0,8 cm nagy kopásállóságú laminált padlóburkolat
 - 1 réteg polifonon hangnyelvéző alátétcsőnyerg
 - 15,0 cm Aljzatbeton dilatációs hézagokkal 6,0*6,0 m-es mezőkre osztva, falaknál 1 cm vastag EPS dilatációkúpással előlva
 - 0,2 mm vastag PP/PE fólia elválasztó és védőréteg
 - 1 réteg ásványi szálcsaló akusztikai szigetelés, tisztítás és lépéshang gátlás
 - 15,0 cm statikailag méretezett, kibetonozott trapézlemez földem LTP75+75 mm beton álmennyezeti tér
 - 1 réteg gipszkarton álmennyezet (álmennyezeti tervek szerint)
 - 1 réteg glettelés, diszperziós festés (sík, monolit álmennyezet esetén)
- RTG10 - Emeleti padló - kizárólag híd**
- 0,8 cm Borács vastagmező padlóburkolat
 - 1 réteg hangnyelvéző rugalmas gumialátét
 - 15,0 cm OSB építelmező
 - 1 réteg statikailag méretezett acél tartóváz
 - álmennyezeti tér
 - 1 réteg szálcsaló anyagok szigetelőréteg
 - 1 réteg Hűdég gipszkarton álmennyezet burkolat RF 15 - E30
- RTG11 - Beépítetlen tetőfelület**
- 1 réteg Lindab SRP 25 Click előkorkolt fémlemez fedés
 - 15,0 cm elválasztóréteg, drainréteges oldaltelmez (szellőztetőnyerg)
 - 1 réteg deszkajelzet
 - 5,0 cm allanél (kiszellőztetett légréteg)
 - 1 réteg felületi víztoró, alulról párodrésztető fólia
 - 15,0 cm fa szerkezetű nyeregterelő (fűg- és gombamentesítve) szarufák
 - 7,5 cm szarufákra merőlegesen elhelyezett 7,5/7,5 cm-es merőváltó gerendák
 - 0,8 cm szarufák között és alatt teljes keresztmetszetben hidegállóbitalt, ásványi szálcsaló
 - 0,3 cm hőszigetelés, több réteg esetén átfordással felkötve
 - 0,5 cm Párazelő fólia
 - 1 réteg gipszkarton burkolat (Hűdég gipsz - E30 + RB12,5)
 - 1 réteg glettelés, diszperziós festés
- RTG12 - Beépítetlen tetőfelület**
- 1 réteg Lindab SRP 25 Click előkorkolt fémlemez fedés
 - 15,0 cm elválasztóréteg, drainréteges oldaltelmez (szellőztetőnyerg)
 - 1 réteg deszkajelzet
 - 5,0 cm allanél (kiszellőztetett légréteg)
 - 1 réteg felületi víztoró, alulról párodrésztető fólia
 - 15,0 cm fa szerkezetű nyeregterelő (fűg- és gombamentesítve) szarufák
 - 7,5 cm kiszellőztetett padlóteret
- RTG13 - falazat 1. - új építés**
- 0,5 cm Ásványi köllányú gómbaközi vakolatrendszer
 - 1 réteg impregnált üvegszövetből erősítés
 - 6,0 cm expandált polisztrólahab hamkötési hőszigetelés
 - 10,0 cm rozostással és műanyagcszeges düböléssel mechanikailag rögzítve
 - 1 réteg Paratherm Klima 3D tetőheredő falazat
 - 3,0 cm belső oldali vékonyvakolat
 - 19,0 cm változó
 - 2 réteg glettelés, diszperziós festés
- RTG14 - falazat 2. - új építés (lábazottal)**
- 0,8 cm kevert szilíc, mélynyomó köllányú, szemcsés lábazottvakolat
 - 1 réteg impregnált üvegszövetből erősítés
 - 0,2 cm extrudált polisztrólahab lábazott hőszigetelés
 - 10,0 cm rozostással és műanyagcszeges düböléssel mechanikailag rögzítve
 - 1 réteg talajnedvségvédelem szigetelés falon felhívva 25 cm magasságig
 - 19,0 cm Paratherm Klima 3D tetőheredő falazat
 - 1,0 cm belső oldali vékonyvakolat
 - 19,0 cm változó
 - 2 réteg glettelés, diszperziós festés
- RTG15 - falazat 3. - meglévő**
- 0,8 cm Ásványi köllányú gómbaközi vakolatrendszer
 - 1 réteg impregnált üvegszövetből erősítés
 - 2 réteg expandált polisztrólahab hamkötési hőszigetelés
 - 10,0 cm rozostással és műanyagcszeges düböléssel mechanikailag rögzítve
 - 1 réteg meglévő falazat
 - 1,0 cm meglévő belső vakolat javítva
 - 0,4 cm glettelés, festés
- RTG16 - falazat 4. - meglévő (lábazottal)**
- 0,8 cm kevert szilíc, mélynyomó köllányú, szemcsés lábazottvakolat
 - 1 réteg impregnált üvegszövetből erősítés
 - 19,0 cm extrudált polisztrólahab lábazott hőszigetelés
 - 10,0 cm rozostással és műanyagcszeges düböléssel mechanikailag rögzítve
 - 1 réteg talajnedvségvédelem szigetelés falon felhívva 25 cm magasságig
 - 1,0 cm meglévő falazat
 - 1,0 cm meglévő belső vakolat javítva
 - 2 réteg glettelés, festés
- RTG17 - Tetőfelület monnyezet**
- 0,8 cm -greslap padlóburkolat
 - 0,3 cm -flexibilis rögzítőréteg
 - 0,5 cm -interpolív aljzatkiegyményelő réteg
 - 0,5 cm -Aljzatbeton dilatációs hézagokkal 6,0*6,0 m-es mezőkre osztva, falaknál 1 cm vastag EPS dilatációkúpással előlva
 - 1 réteg -0,2 mm vastag PP/PE fólia elválasztó és védőréteg
 - 1 réteg -ásványi szálcsaló akusztikai szigetelés, tisztítás és lépéshang gátlás
 - 15,0 cm -statikailag méretezett, kibetonozott trapézlemez földem LTP75+75 mm beton álmennyezeti tér
 - 2 réteg -gipszkarton álmennyezet (álmennyezeti tervek szerint)
 - 2 réteg -glettelés, diszperziós festés (sík, monolit álmennyezet esetén)



- RTG05 - Emeleti padló - meglévő földpálya (töltés)**
- PVC padlóburkolat teljes felületen rögzítve
 - padlóburkolattal rendszereszen rögzítőrétteg
 - interpolív aljzatkiegyményelő réteg
 - Aljzatbeton dilatációs hézagokkal 6,0*6,0 m-es mezőkre osztva, falaknál 1 cm vastag EPS dilatációkúpással előlva
 - 0,2 mm vastag PP/PE fólia elválasztó és védőréteg
 - ásványi szálcsaló akusztikai szigetelés, tisztítás és lépéshang gátlás
 - meglévő, megmaradó vesztben földpálya
 - álmennyezeti tér
 - gipszkarton álmennyezet (álmennyezeti tervek szerint)
 - glettelés, diszperziós festés (sík, monolit álmennyezet esetén)
- RTG06 - Emeleti padló - meglévő földpálya (töltés)**
- nagy kopásállóságú laminált padlóburkolat
 - polifonon hangnyelvéző alátétcsőnyerg
 - Aljzatbeton dilatációs hézagokkal 6,0*6,0 m-es mezőkre osztva, falaknál 1 cm vastag EPS dilatációkúpással előlva
 - 0,2 mm vastag PP/PE fólia elválasztó és védőréteg
 - ásványi szálcsaló akusztikai szigetelés, tisztítás és lépéshang gátlás
 - statikailag méretezett, kibetonozott trapézlemez földem LTP75+75 mm beton álmennyezeti tér
 - gipszkarton álmennyezet (álmennyezeti tervek szerint)
 - glettelés, diszperziós festés (sík, monolit álmennyezet esetén)
- RTG07 - Emeleti padló - új földpálya (greslap)**
- 0,8 cm -greslap padlóburkolat
 - 0,3 cm -flexibilis rögzítőréteg
 - 0,5 cm -interpolív aljzatkiegyményelő réteg
 - 0,5 cm -Aljzatbeton dilatációs hézagokkal 6,0*6,0 m-es mezőkre osztva, falaknál 1 cm vastag EPS dilatációkúpással előlva
 - 1 réteg -0,2 mm vastag PP/PE fólia elválasztó és védőréteg
 - 1 réteg -ásványi szálcsaló akusztikai szigetelés, tisztítás és lépéshang gátlás
 - 15,0 cm -statikailag méretezett, kibetonozott trapézlemez földem LTP75+75 mm beton álmennyezeti tér
 - 2 réteg -gipszkarton álmennyezet (álmennyezeti tervek szerint)
 - 2 réteg -glettelés, diszperziós festés (sík, monolit álmennyezet esetén)

B5 ÉPÍTÉSZSTÚDIO
4400 Nyíregyháza, Lechner tér 1B.
Tel: 06 30 200 270 Fax: 06 30 200 271
E-mail: b5@b5studio.hu honlap: www.b5studio.hu

SÓSTÓI MÚZEUMFALU FEJLESZTÉS - KIVETELI TERVDOKUMENTÁCIÓ

I. ÚJ LÁTOGATÓ KÖZPONT KIALAKÍTÁSA

A-A ÉS B-B METSZEK

M 1:50

HELYSZÍN: NYÍREGYHÁZA, SÓSTÓGYÉRFÜRDŐ TÖLGYÉS U. 1., HRSZ: 15049

MEGRENDELŐ: NYÍREGYHÁZA MEGELI JÓGÓ VÁROS ÖNKORMÁNYZATA 4400 NYÍREGYHÁZA, KOSSUTH TÉR 1.



FELELŐS ÉPÍTÉSZ TERVEZŐ
Balázs Tibor
É-1-15-0003

TERVEZŐ MUNKATÁRSÁK:
BARCA BALÁZS
SZABÓ ZOLTÁN

2017. 01. 20.